



GUIDE DE L'ENSEIGNANT

Année scolaire 2020-2021

Pour une action solidaire à l'école !

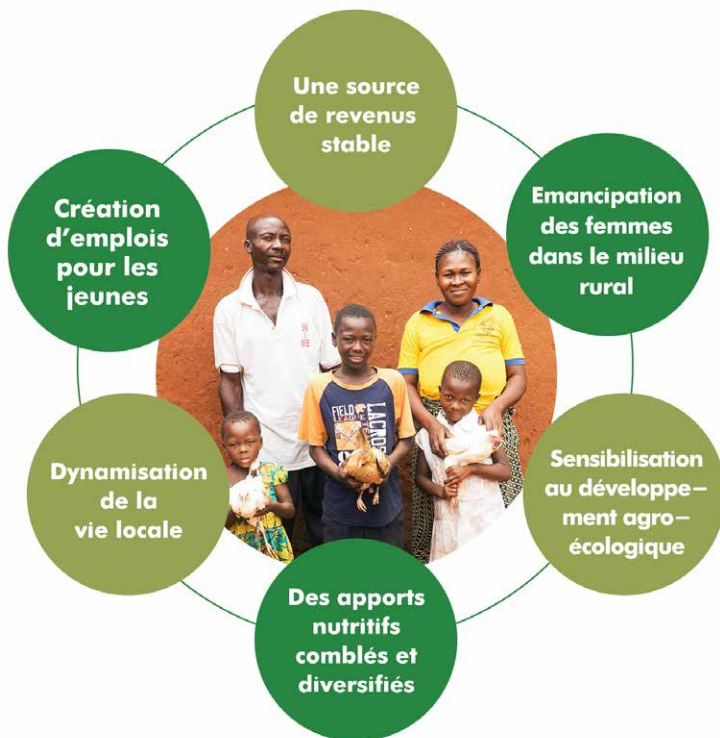


Une approche pédagogique et solidaire

Éleveur, un métier d'avenir au Bénin



Cette année nous vous proposons de mobiliser vos élèves autour du projet « Éleveur, un métier d'avenir » afin d'aider des familles paysannes à développer leur élevage, tout en sensibilisant les jeunes à la solidarité internationale.



Pourquoi agir ?

Bénin

1,9 millions sur 11 millions

de béninois vivent dans
l'insécurité alimentaire

74% des enfants

âgés de 7 à 14 ans
n'ont pas accès à l'école

32% du PIB

correspond au secteur agricole

166^{ème} pays

au classement IDH
(Indice de Développement humain)

France

594 000 sur 66 millions

de français ne mangent
pas à leur faim

2,2% des enfants

âgés de 7 à 14 ans
ne sont pas scolarisés

1,5% du PIB

correspond au secteur agricole

20^{ème} pays

au classement IDH
(Indice de Développement humain)

*Selon l'Institut national de la statistique et des études économiques, année 2016

Les actions d'Elevages sans frontières



Elevages sans frontières au Bénin

Depuis 2003, nous intervenons sur trois axes favorisant l'autonomie, le développement durable et la solidarité. « Eleveur, un métier d'avenir » est un projet destiné en priorité aux jeunes de 15 à 22 ans vivant en situation de précarité.

Contexte

Le secteur agricole occupe environ 70% de la population active et contribue pour 30% du PIB. Ce secteur est un moteur clé dans le développement de l'économie. Cependant trop peu de jeunes y voient un métier d'avenir.

Objectifs

Développement de l'élevage

900 paysans reçoivent des animaux (chèvres, lapins, volailles) et sont accompagnés dans le démarrage de leur activité. Les produits issus de l'élevage (produits laitiers, viande, œufs) sont promus sur le marché local.

Perfectionnement du savoir-faire

Les jeunes éleveurs et éleveuses bénéficient de formations concernant la santé animale, l'élevage et la pratique de l'agro-écologie.

Création d'un réseau solidaire

Les bénéficiaires créent des pôles de développement économique et des services solidaires entre éleveurs (associations locales, coopératives etc.)

Qu'est-ce que le "Qui reçoit... donne" ?

Pour chaque animal reçu, les familles s'engagent à faire don d'un animal né de leur élevage à une autre famille dans le besoin. Ce principe garantit la durabilité de notre action et responsabilise les bénéficiaires, acteurs de leur autonomie !



Retrouvez les actions d'Elevages sans frontières dans le manuel d'éducation civique Demain, citoyens, édité par Nathan pour les classes de 5ème.

Témoignages

Du côté des enseignants

« Nous avons récolté 307 € grâce à un stand de déco de Noël et un atelier de maisons en pain d'épices. Les élèves étaient emballés par l'idée d'aider des éleveurs mais déçus que les chèvres ne transitent pas par notre jardin ! Comme quoi au collège ils sont encore un peu rêveurs... »

Ségolène, Documentaliste au Collège J-P d'Hulst, Paris

Année scolaire 2018-2019



Du côté des familles

Je m'appelle Hegnito Lea j'ai 49 ans. J'habite le village Ouémè Agbokapa, je suis mariée et j'ai 5 enfants.

Je suis accompagnée par ESF depuis 2 ans maintenant. J'ai reçu un bâtiment d'élevage, 4 mangeoires, 4 abreuvoirs, 9 poules et 1 coq. J'ai suivi plusieurs formations pour démarrer mon élevage dans les meilleures conditions.

Grâce à la vente des poulets, j'arrive à payer la scolarité des enfants et les fournitures scolaires. J'ai également pu acheter des chèvres pour développer mon élevage.

Hegnito Lea, Bénin, janvier 2020



Des supports visuels et pédagogiques

Elevages sans frontières vous accompagne en vous offrant un kit pédagogique adapté à chaque niveau scolaire :

1 diaporama interactif



1 support de présentation pour l'enseignant



1 kit de communication (affiches et flyers)



Pour 39 €
Offrez 1 poule & 1 coq



Pour 75 €
Offrez 1 formation & 1 kit vaccination

**GIVING
TUESDAY**

Le saviez-vous ?

La Journée nationale du don

« **Mardi Je Donne** » (**Giving Tuesday**) aura lieu le **1 Décembre 2020**. L'objectif est de célébrer la générosité et l'altruisme dans le monde, afin que chacun soit conscient de l'importance de donner et de s'entraider.

Organisez votre action solidaire ce jour là !

Plus d'infos sur www.givingtuesday.fr

Parce que chaque action compte...



Exposition solidaire

Montrevel en Bresse 2014



Kermesse solidaire

Roubaix 2015



Envoi de cartes postales

Comines 2015



Repas Pommes-Baguettes

Helemmes 2016



Marché solidaire

Outreau 2018



Vente d'anges de Noël

Marçq en Baroeul 2019



Exemples : 3 trimestres / 3 actions

Trimestre 1 : Renouvelez la photo de classe

Cette année, inventez avec vos élèves une photo de classe à thème « Animaux de la ferme ». Ajoutez 1€ ou davantage au prix de la photo et reversez la différence à ce beau projet !

Trimestre 2 : C'est Noël !

Organisez une vente caritative de gâteaux, ou fabriquez une décoration de Noël avec les enfants puis vendez-les 1€ aux parents !

Trimestre 3 : c'est la kermesse, lancez un blind-test animalier

Recherchez des bruits d'animaux de la ferme, faites les deviner aux parents et lancez les paris !

Une équipe à vos côtés

Nous vous proposons cinq étapes réparties sur toute l'année scolaire afin de garantir un accompagnement complet.

Septembre

1. Définissez l'action de votre choix

2. Recevez la présentation complète du projet

3. Réalisez une ou plusieurs actions avec les élèves

4. Distribuez les diplômes solidaires aux jeunes

5. Transmettez-leur des nouvelles des familles aidées !

Juin



Une équipe à votre écoute tout au long de l'année pour :

- Sensibiliser les élèves à la solidarité internationale
- Vous aider à construire une action de collecte solidaire
- Répondre à vos interrogations
- Intervenir dans votre établissement selon la zone géographique



Une organisation professionnelle et rigoureuse

Depuis 2009, notre association est agréée par le Don en Confiance, organisme indépendant de contrôle des associations faisant appel à la générosité (www.donenconfiance.org).

Contactez Marina au **03 20 74 83 92**
ou par email à ecoles@elevagessansfrontieres.org